

Министерство на образованието и науката ЦЕНТЪР ЗА КОНТРОЛ И ОЦЕНКА НА КАЧЕСТВОТО НА УЧИЛИЩНОТО ОБРАЗОВАНИЕ

Т Е С Т „Човекът и природата“ – V, VI клас

Уважаеми читатели, в „43 Буки“ започва да публикува поредица тестове за проверка на знанията по различни учебни

предмети, изучавани в V – VII клас. Тестовете са изработени от експерти от Центъра за контрол и оценка на качеството на училищно-

то образование – Министерство на образованието и науката. Първият тест, който вестник „43 Буки“ публикува днес, е по природни науки. В него е включено учебно

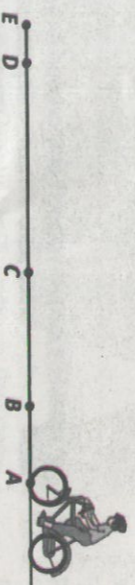
съдържание от V и VI клас. Тестовите задачи могат да се използват за проверка на знанията на учениците в края на VI клас по предмета „Човекът и природата“.

- 1. Слънчево затъмнение може да настъпи:**
- А) при пълнолуние
 - Б) при новолуние
 - В) при първа четвърт на Луната
 - Г) при последна четвърт на Луната

- 2. Санитарното на стради (обичаеване на стените отвън) се прави с материали, които:**

- А) през лятото провеждат топлина от вътре навън
- Б) през зимата провеждат топлина от вън навътре
- В) са добри проводници на топлина
- Г) са добри топлоизолатори

- 3. Велосипедист изменява всеки от участъците на пътя АВ, ВС, CD и DE за време $t = 1 \text{ min}$. В кой от тези участъци скоростта на велосипедиста е най-голяма?**

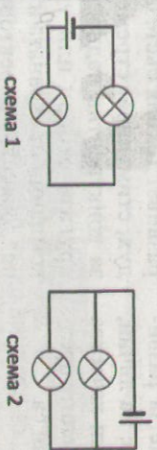


- А) АВ
- Б) ВС
- В) CD
- Г) DE

- 4. Едно тяло потъва на дъното, когато:**

- А) плътността му е по-голяма от плътността на течността
- Б) изтласкващата сила уравновесява силата на тежестта
- В) има голям обем
- Г) изтласкващата сила е по-голяма от силата на тежестта

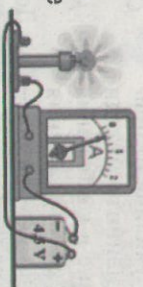
- 5. На коя от схемите лампите са свързани последователно?**



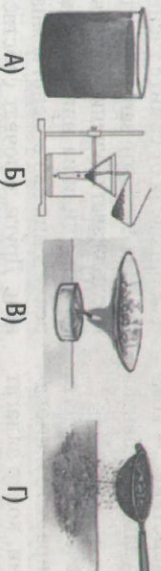
- А) на схема 1
- Б) на схема 2
- В) и на двете схеми
- Г) на нито една от схемите

- 6. В електрическа верига е свързана лампа, която свети. Може ли да се състави подобна електрическа верига, в която лампата да свети без някой от елементите на фигурата?**

- А) да, без батерията
- Б) да, без амперметра
- В) да, без проводниците
- Г) не е възможно



- 7. Коя апаратура може да послужи за разделяне на еднородна смес от вода и готварска сол?**



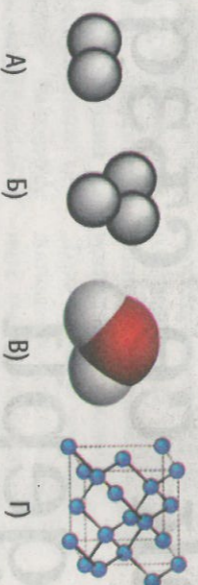
- 8. Кой газ е в най-голямо количество във въздуха?**

- А) въглероден диоксид
- Б) кислород
- В) озон
- Г) азот

- 9. Кое от следните природни явления се съпровожда от химични реакции?**

- А) падане на дъжд
- Б) образуване на дъга
- В) топене на ледници
- Г) изригване на вулкан

- 10. Кое вещество е сложено?**



- 11. Коя от посочените градивни частици е йон?**

- А) $10p^+, 10e^-$
- Б) $12p^+, 10e^-$
- В) $8p^+, 8e^-$
- Г) $16p^+, 16e^-$

- 12. Кое от следните твърдения за водата НЕ е вярно?**

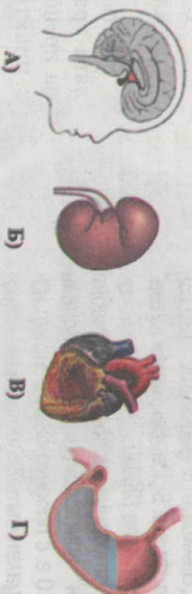
- А) От морска вода се добива сол.
- Б) Водата се използва за добиване на електроенергия.
- В) Битовите води са замърсители на околната среда.
- Г) Водата е добър разтворител на всички вещества.

- 13. Означената на фигурата клетъчна структура е:**

- А) ядро
- Б) цитоплазма
- В) клетъчна стена
- Г) клетъчна мембрана



- 14. За кой от представените органи е вярно твърдението „печислба кръвта от непотребни вещества“?**



- 15. Слънчевата светлина е необходима на растенията за:**

- А) отделянето на непотребни вещества
- Б) изпарението на водата през устицата
- В) образуването на органични вещества при процеса фотосинтеза
- Г) движението на водата и минералните вещества по дървесинните тръбички

- 16. Приетата храна се разразва, раздробява и стрива от:**
- А) зъбите
 - Б) стомаха
 - В) тънкото черво
 - Г) дебелото черво

- 17. В коя част на цвета се извършва процесът оплождане?**



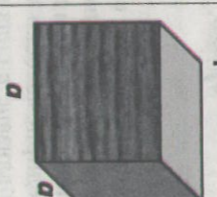
- А) венчелистчета
- Б) тичинки
- В) плодник
- Г) чашелистчета

- 18. Изкривяване на гръбначния стълб се получава в резултат от:**

- А) ежедневни спортни занимания
- Б) продължителни разходки в планината
- В) приемане на много плодове и зеленчуци
- Г) носене на тежка чанта само на едното рамо

- II част. Задачи със свободен отговор**

- 19. Кубчето от фигурата е със страна $a = 10 \text{ cm}$ и маса $m = 800 \text{ g}$. Пресметнете плътността му и с помощта на таблицата определете от какво е направено то.**



| вещество | плътност в $\frac{\text{g}}{\text{cm}^3}$ |
|----------|---|
| дърво | 0,8 |
| парафин | 0,9 |
| стъкло | 2,5 |
| мрамор | 2,7 |

Отговор:

- 20. А) В зависимост от броя изходни вещества и продукти определете вида на представената със схема реакция.**



Вид на реакцията

- Б) Поставено в съд с неизвестен газ тлеещо въгленче се разпада и изгаря бурно. Определете кой е газът, за който се знае, че е постоянна съставна част на въздуха.**

.....

- 21. На схемата са представени последователните стадии от спадзародишното развитие на пепе-руда.**



Запишете пропуснатите означения на мястото на точките.

Верните отговори на въпросите в теста ще намерите в следващия брой на в. „43 Буки“ (4 февруари т.г.).